

大富報

2021年(令和3年)
1月17日 星期日
第523期 毎月2期

KDDI SUPER WORLD CARD 品牌 诚信
可从日本打往中国
是您联系亲朋好友的最佳选择
大幅时间延长 价格不变
可连续拨打 **265分24秒**




CCTV大富・扫微信关注 最新情报早知道 LINE@

編集 発行 株式会社 大富 新闻热线 03 3547 3727 广告热线 03 3547 3728 定価205円(本体価格190円)年間購読料4000円

日本新冠疫情局势严峻 东京等地再次进入紧急状态

(本报综合报道)1月7日傍晚,日本首相菅义伟召开新型冠状病毒感染症对策总部会议,宣布首都圈的东京都和埼玉县、千叶县、神奈川县等1都3县再次进入紧急状态。此次紧急状态的时间为1月8日到2月7日。

关于此次紧急状态的具体措施,菅义伟在记者会上表示,要求餐馆晚上8点打烊,并对遵守规定的餐馆每月最多补贴180万日元。为控制疫情扩散,菅义伟呼吁企业尽力增加在家远程办公人数,把去公司上班人员减少7成;呼吁民众晚上8点之后避免不必要非紧急的外出。日本政府还将对体育赛事、文艺演出等活动入场人数进行限制,要求剧场及游乐园等设施在晚上8点散场、闭园。大型活动禁止饮食,活动参加人数以会场容纳人数的50%为上限,最多为5000人。

菅义伟还表示,此次将不要求幼儿园、小学、中学、高中、大学等教育机构停课。关于当前医疗系统状况,菅义伟表示将对于增加治疗新冠肺炎病床的医院予以支持,每增加一个病床将补贴约2000万日元。

入冬以来,日本新冠疫情日益严重。去年末,为避免新年假期大规模人员移动带来疫情大面积扩散局面,日本政府对鼓励国内旅游,刺激消费,拉动经济的重点项目“GoTo活动”按下了暂停键。政府相关部门、医疗专家纷纷呼吁人们新年假期尽量减少外出,不探亲访友,不外出旅游,尽量居家过年。

尽管如此,新年伊始,疫情并未能得到有效控制,反而呈暴发态势,单日确诊病例、重症患者等数据连续创新高。1月7日,日本全国新增确诊病例超过7400人,其中,东京确诊



2447人,首次超过2000人,阳性率超过15%。由于确诊病例激增,东京等地一床难求,大量患者排队等待住院治疗。据NHK6日报道,日本目前已知至少有122人在确诊感染新冠病毒后,因病情突然恶化,在家中或其他地方死亡。专家指出,医疗系统应设法让患者能根据症状变化,尽快住院治疗。日本警察厅调查发现,这122人中有56人是在2020年12月报告的,其中(转本报第3版)

中国驻日大使馆: 驻日使领馆指定检测机构名单更新

中国驻日本大使馆官网1月6日发布通知:自2020年12月1日起,自日本搭乘航班赴华的中、外籍乘客,须凭有“HS”(中国籍)或“HDC”(外籍)标识的绿色健康码登机。具体要求请见《关于自日本搭乘航班赴华人员须凭健康码登机的最新通知》和《申请健康码常见问题》。

为进一步规范检测方式,降低疫情跨境传播风险,中国驻日本使领馆对现有检测机构做出部分调整。自2021年1月10日(含)起,赴华乘客需在新版指定机构名单(见附件)中选择检测机构进行“双检测”。如您此前预约的机构被从新版名单中删除,且检测日期为1月10日(含)以后,请尽快重新预约其他指定检测机构,否则将无法登机。

健康码申请指南

如何填写证件号码

中国大陆居民 请填写护照号或旅行证号	港澳地区居民 填写特区护照号、旅行证号或身份证号码均可
台湾地区居民 填写台胞证号、旅行证号均可	同时持有外国护照和旅行证 请填写旅行证号码,国籍填写中国

回台证: 港澳居民来往内地通行证、台胞证、台湾居民来往大陆通行证

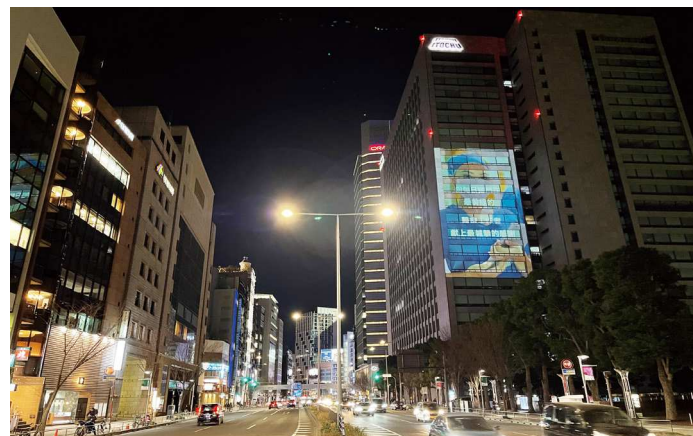
台湾居民居住证

请注意

1. 检测证明上的个人信息是否正确?
2. 检测证明是否有医生签字(盖章)、机构印章?
3. 申报健康码时填写的个人信息与检测证明是否一致?

附件1: 指定双检测机构名单(1月10日版)

- 1、驻日本大使馆领区双检测机构
 - 2、驻大阪总领馆领区双检测机构
 - 3、驻福冈总领馆领区双检测机构
 - 4、驻札幌总领馆领区双检测机构
 - 5、驻长崎总领馆领区双检测机构
- (转本报第3版)



伊藤忠商事东京总公司大楼举办光影秀 用21国语言将“新年祝福”传向全世界

(本报讯)新年伊始,日本著名商社伊藤忠商事从1月9日至11日的18:00至19:00,在其东京总公司大楼外部墙体进行光影秀活动,用21种语言将“愿我们2021雨过天晴”的新年祝福传向全世界。

伊藤忠商事株式会社是日本大型综合商社之一,近年发展迅速,已连续四年创商事历史最高营业额和利润。在新冠疫情肆虐的2020年,仍然保持健康稳健发展,营业额和利润再创新高,创造业界奇迹。公司市值已超越三菱等日本规模最大商社,跃居日本商社第一,预计伊藤忠2020年度的利润也将成为日本商社第一。具非凡洞察力、决断力与领导力,让伊藤忠在百年历史上实现飞跃式发展的伊藤忠核心人物伊藤忠商事会长CEO冈藤正广在与[CCTV大富]社长张丽玲的交谈中表示,企业经营须保持强烈危机意识,在公司发展顺利时,也要未雨绸缪,做好充分的准备,这样才能抵御各种风险和危机。

伊藤忠商事126年来成功的背后,是企业所具备的历史使

命感和社会责任感。伊藤忠商事表示,去年以来,新冠肺炎疫情肆虐全球,至今尚未得到有效控制,而且愈演愈烈。医务工作者以及为人们正常生活提供支持的各行各业的一线人员,逆行而行,日夜奋战。同时,对于竭尽全力不让全球经济之灯熄灭的各行各业的人们来说,未来仍将面临艰辛考验。

伊藤忠商事的客户与合作者遍布世界各地,受疫情影响,企业活动、与海外的交流、人员往来等都受到极大限制。在这种境况下,伊藤忠商事期待通过光影秀活动,与世界各地的人们一起分享新年愿望,“愿我们2021雨过天晴。愿新的一年是美好和光明的,让我们一起迎接充满希望的明天”。

伊藤忠商事与中国渊源深厚,有长期友好合作关系,近几年更有较大发展。伊藤忠员工有四分之一通过了汉语测试。冈藤会长说,“中国正在严格推进抗疫工作。随着疫情扩散,中日间的商务往来也受到影响。希望中日两国共克时艰,加强合作,开展更多新的商务活动。”

本次光影秀活动为期三天,并通过youtube等网络平台实况直播。

CCTV大富频道「中国中央电视台」·凤凰卫视频道「凤凰卫视」 故乡的音、故乡的情…… 乡音、乡情、从您拨打大富服务热线开始: 03-3547-3727

CCTV大富频道 スーパー! C#568



中国語附日文字幕
CCTV大富568频道播出

CCTV大富客服 03-3547-3727